

Επιχειρησιακή Μονάδα "Κέντρο Επιστημών Παρατήρησης της Γης και Δορυφορικής Τηλεπισκόπησης BEYOND"

Εθνικό Αστεροσκοπείο Αθηνών (ΕΑΑ)

Ινστιτούτο Αστρονομίας Αστροφυσικής Διαστημικών Εφαρμογών και Τηλεπισκόπησης (ΙΑΑΔΕΤ)

Δρ. Κοντοές Χαράλαμπος (Χάρης)

Διευθυντής Ερευνών ΕΑΑ

e-mail: kontoes@noa.gr, Τηλ. Επικ: 210 3490012, Κιν: 6932208817

Μίρκα Ρώσση

Υπεύθυνη Επικοινωνίας

Επιχειρησιακή μονάδα "Κέντρο Επιστημών Παρατήρησης της Γης και Δορυφορικής Τηλεπισκόπησης BEYOND"

e-mail: mrossi@noa.gr, Τηλ. Επικ: 210 3490125, Κιν: 6937138133

Αθήνα, 25/7/2023

ΔΕΛΤΙΟ ΤΥΠΟΥ

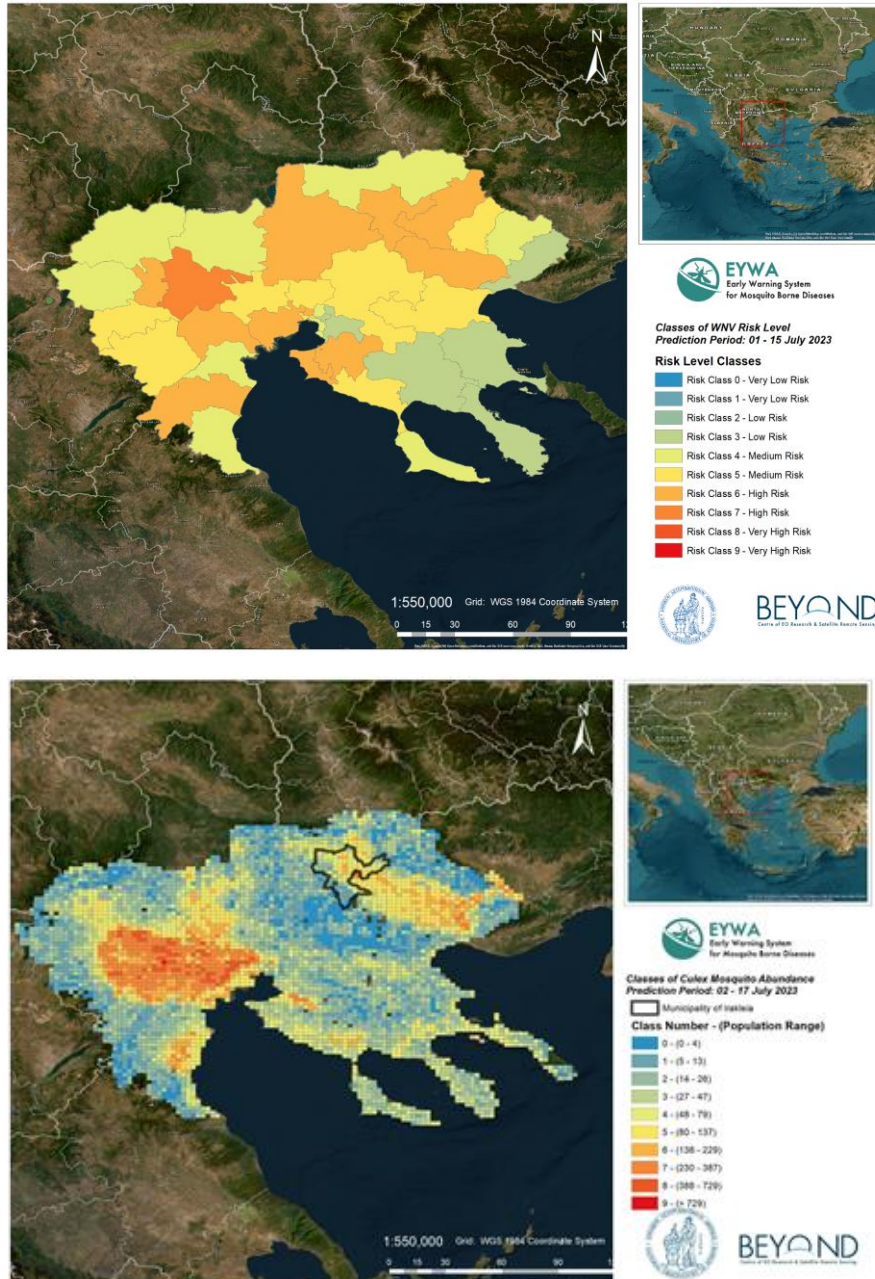
Η Επιχειρησιακή Μονάδα BEYOND του ΙΑΑΔΕΤ/ΕΑΑ για το πρώτο εγχώριο κρούσμα του 2023 από τον ιό του Δυτικού Νείλου

Σύμφωνα με την [εβδομαδιαία έκθεση επιδημιολογικής επιτήρησης του Ε.Ο.Δ.Υ](#) για τη λοίμωξη από ιό του Δυτικού Νείλου (WNV), το πρώτο εγχώριο κρούσμα για το 2023 καταγράφηκε στον **Νομό Σερρών** και συγκεκριμένα **στον Δήμο Ηρακλείας**. Ο ασθενής, ηλικίας 75 ετών, ανέφερε έναρξη συμπτωμάτων **στις 5 Ιουλίου**.

Η ερευνητική ομάδα Early Warning System for Mosquito Borne Diseases (EYWA) της **Επιχειρησιακής Μονάδας BEYOND του ΙΑΑΔΕΤ/ΕΑΑ** έχει αναπτύξει και αξιοποιεί για σκοπούς ενημέρωσης δύο (2) μοντέλα εκτίμησης εντομολογικού και επιδημιολογικού κινδύνου για την αφθονία των κουνουπιών culex και τον ιό του Δυτικού Νείλου (ΙΔΝ) αντίστοιχα. Σύμφωνα με τις προβλέψεις, ο Δήμος Ηρακλείας στον οποίο καταγράφηκε το κρούσμα εμφάνισε το δεύτερο υψηλότερο εκτιμώμενο κίνδυνο για εμφάνιση ανθρώπινου κρούσματος μέσα στο πρώτο δεκαπενθήμερο του Ιουλίου (01/7 – 15/07). Ειδικότερα, οι πέντε (5) δήμοι που εμφάνισαν τον υψηλότερο εκτιμώμενο κίνδυνο για κρούσμα ΙΔΝ ήταν: Πέλλας, **Ηρακλείας**, Κιλκίς, Κατερίνης και Θερμαϊκού.

Να σημειωθεί ότι το μοντέλο EYWA MAMOTH εκτίμησης κινδύνου για τον ιό του Δυτικού Νείλου, παράγει προβλέψεις από την 1^η Μαΐου 2023, δύο φορές κάθε μήνα (την 1^η και την 16^η μέρα) στην περιοχή της Κεντρικής Μακεδονίας σε επίπεδο δήμου αλλά και σε άλλες περιφέρειες της χώρας όπως Θεσσαλία, Κρήτη, και Δυτική Ελλάδα.

Στις παρακάτω εικόνες παρουσιάζονται οι εκτιμήσεις των δύο μοντέλων ΕΥWA ΜΑΜΟΤΗ του εντομολογικού και επιδημιολογικού κινδύνου για ολόκληρη την περιφέρεια Κεντρικής Μακεδονίας στο πρώτο δεκαπενθήμερο του Ιουλίου 2023. Αριστερά παρουσιάζονται οι προβλέψεις εκτίμησης του κινδύνου για τον ιό του Δυτικού Νείλου σε επίπεδο δήμου, και δεξιά οι αντίστοιχες για την αφθονία κουνουπιών σε πλέγμα 2 x 2 (km).



<http://beyond-eocenter.eu/index.php/web-services/eywa>